

**ČESKÝ KRAS A JEHO OKOLÍ V ZEMĚDĚLSKÉM
PRAVĚKU**

DANIEL STOLZ

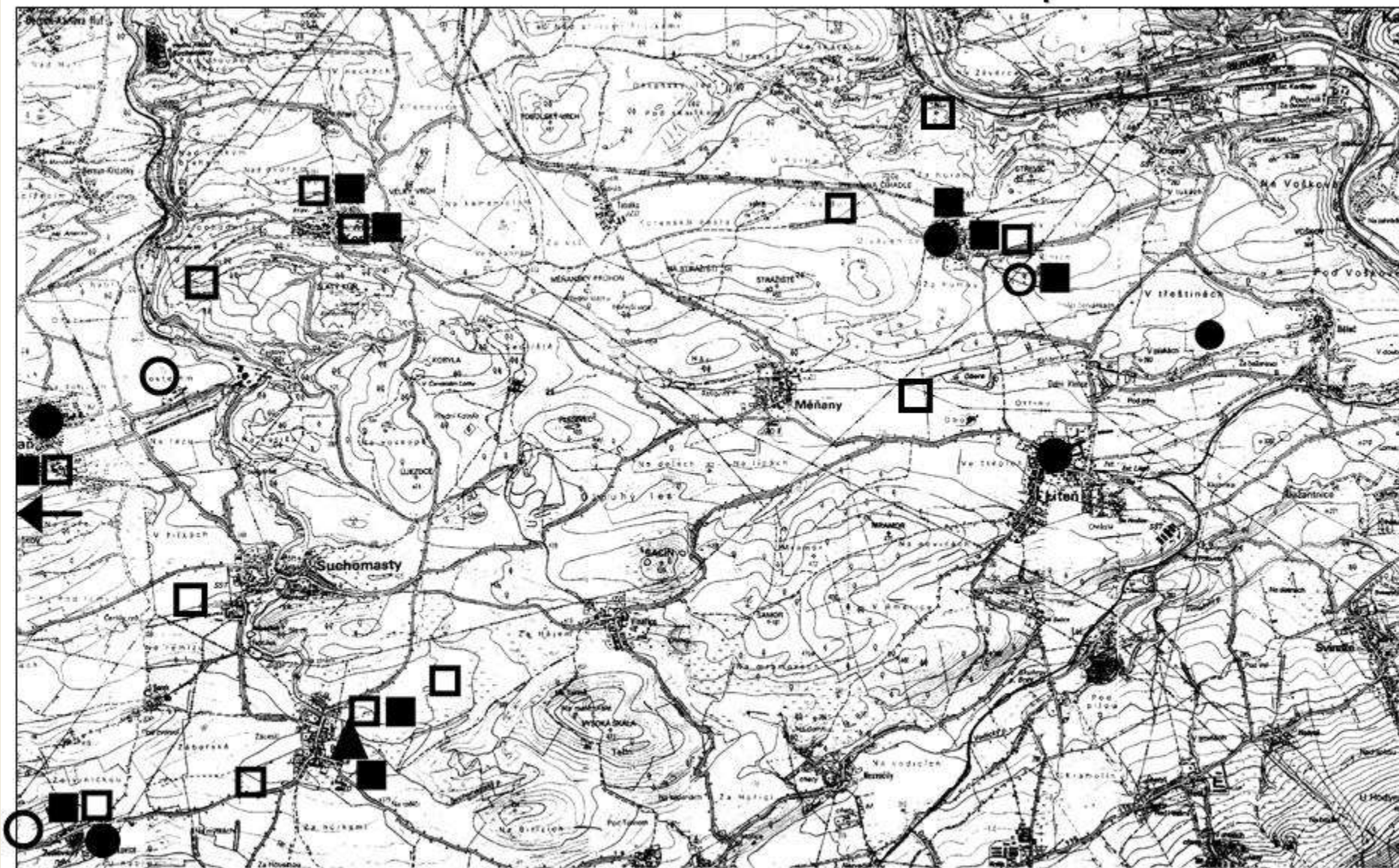
PODMÍNKY ZEMĚDĚLSKÉHO OSÍDLENÍ

- **VODA**
- **PŘÍZNIVÉ KLIMA**
- **ÚRODNÉ PŮDY**

ARCHEOLOGICKÉ PRAMENY

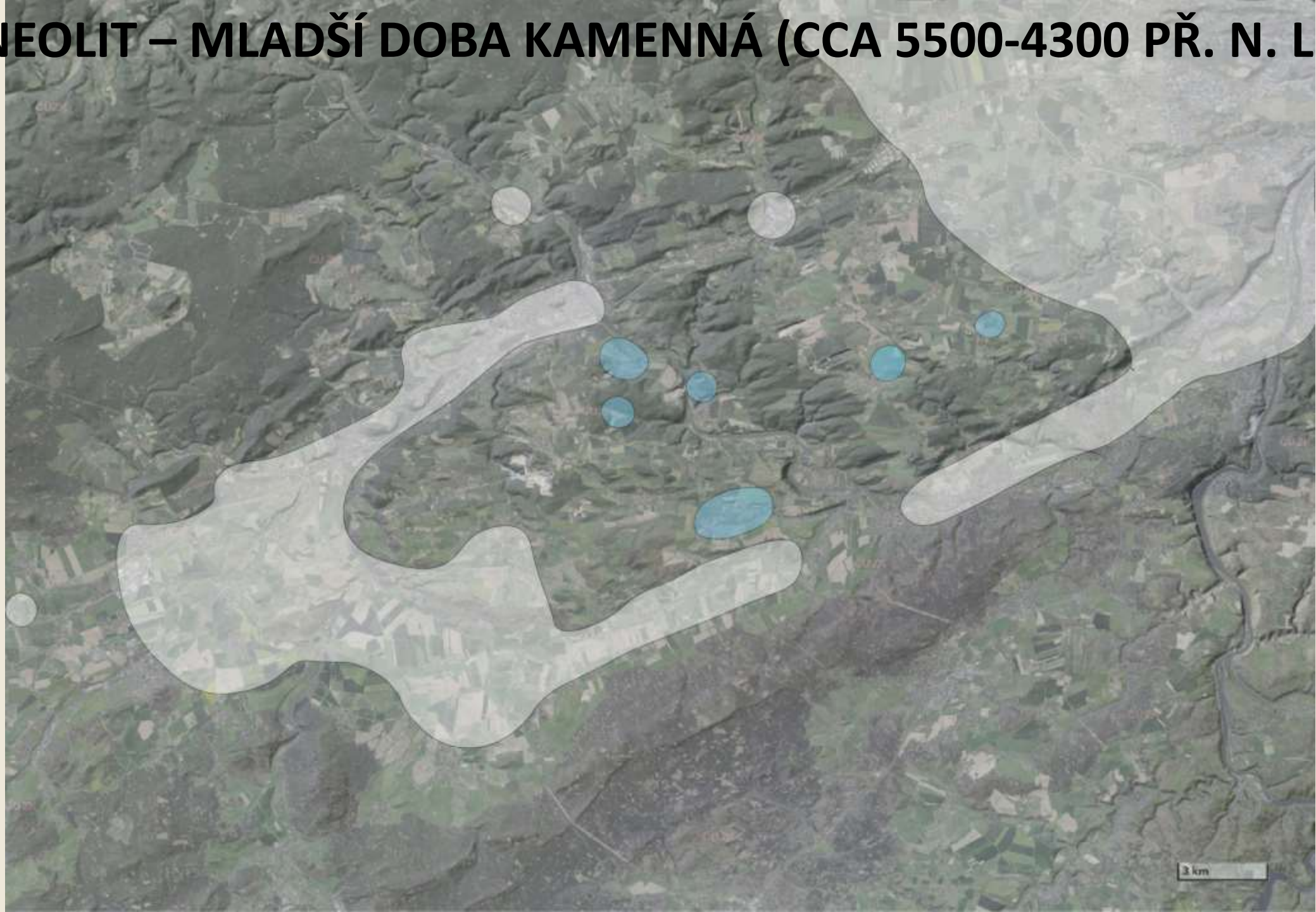
- **STARŠÍ NÁHODNÉ OBJEVY**
- **ARCHEOLOGICKÉ DOZORY PŘI MENŠÍCH STAVBÁCH**
- **VĚTŠÍ ZÁCHRANNÉ VÝZKUMY**
- **POVRCHOVÉ PRŮZKUMY**

DOBA BRONZOVÁ 2200-750 př. Kr.



bod – starší DB, kroužek – střední DB, plný čtvereček – mladší DB,
prázdný čtvereček – pozdní DB, plný trojúhelník – mladší-pozdní DB

NEOLIT – MLADŠÍ DOBA KAMENNÁ (CCA 5500-4300 PŘ. N. L.)



LITEŇ 2009

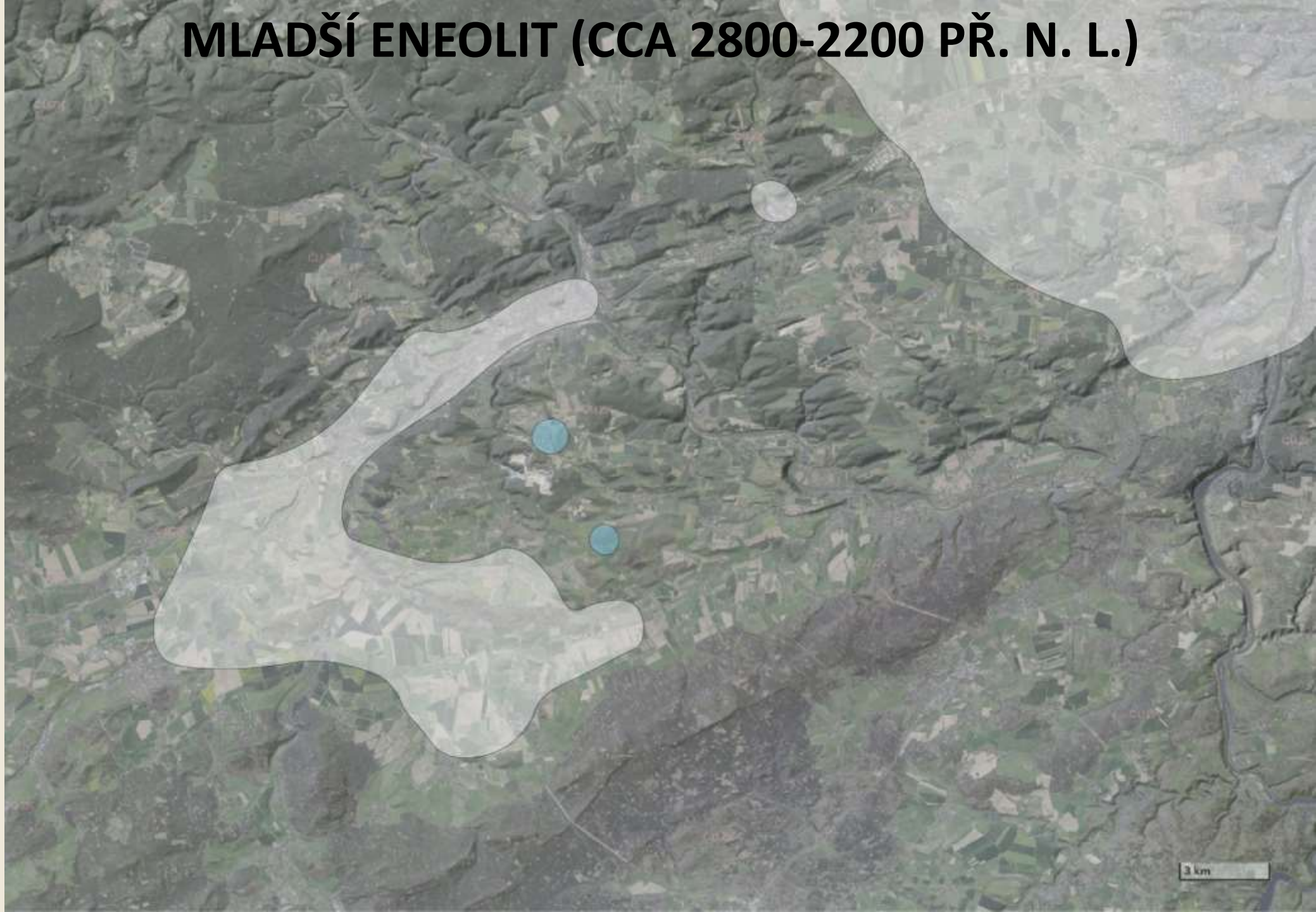




**ENEOLIT – POZDNÍ DOBA KAMENNÁ (CCA 4300-2200 PŘ. N. L.)
STARŠÍ A STŘEDNÍ ENEOLIT (CCA 3800-2800 PŘ. N. L.)**



MLADŠÍ ENEOLIT (CCA 2800-2200 PŘ. N. L.)



SUCHOMASTY 2010

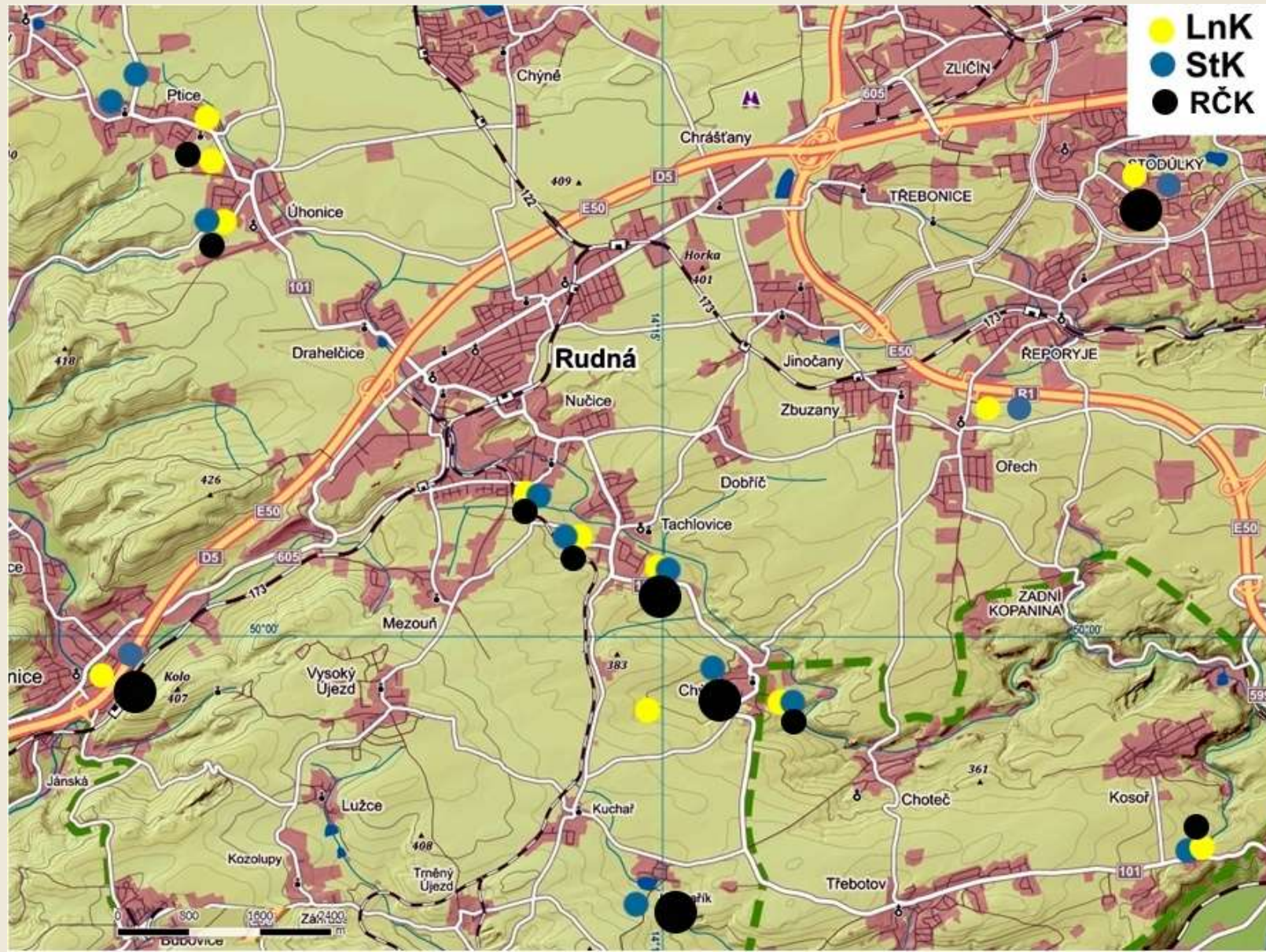


ROHOVCE TYPU ČESKÝ KRAS





VYUŽÍVÁNÍ ROHOVCE TYPU ČESKÝ KRAS V POVODÍ RADOTÍNSKÉHO POTOKA



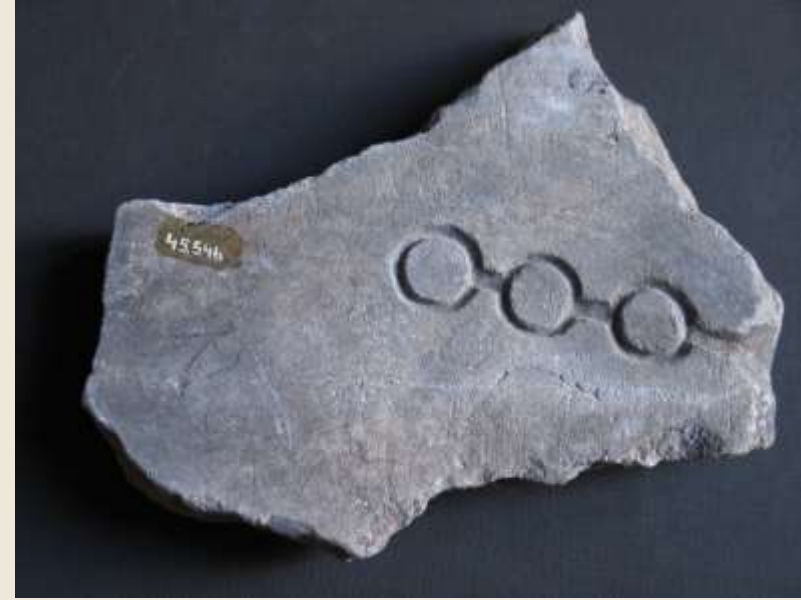
DOBA BRONZOVÁ (CCA 2200-800 PŘ. N. L.)
STARŠÍ A STŘEDNÍ DOBA BRONZOVÁ (CCA 2200-1300 PŘ. N. L.)



MLADŠÍ A POZDNÍ DOBA BRONZOVÁ (CCA 2200-1300 PŘ. N. L.)



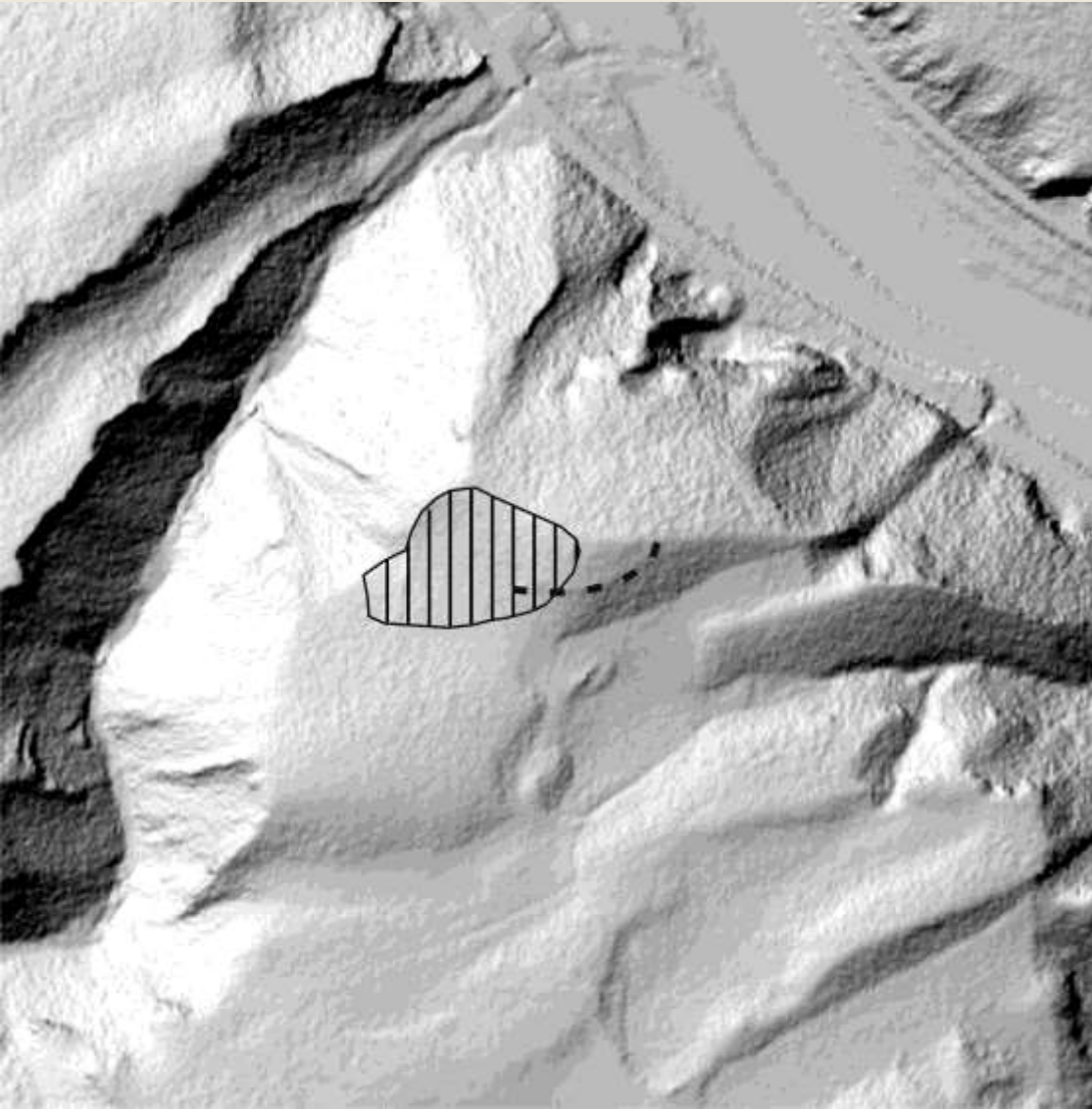
TETÍN



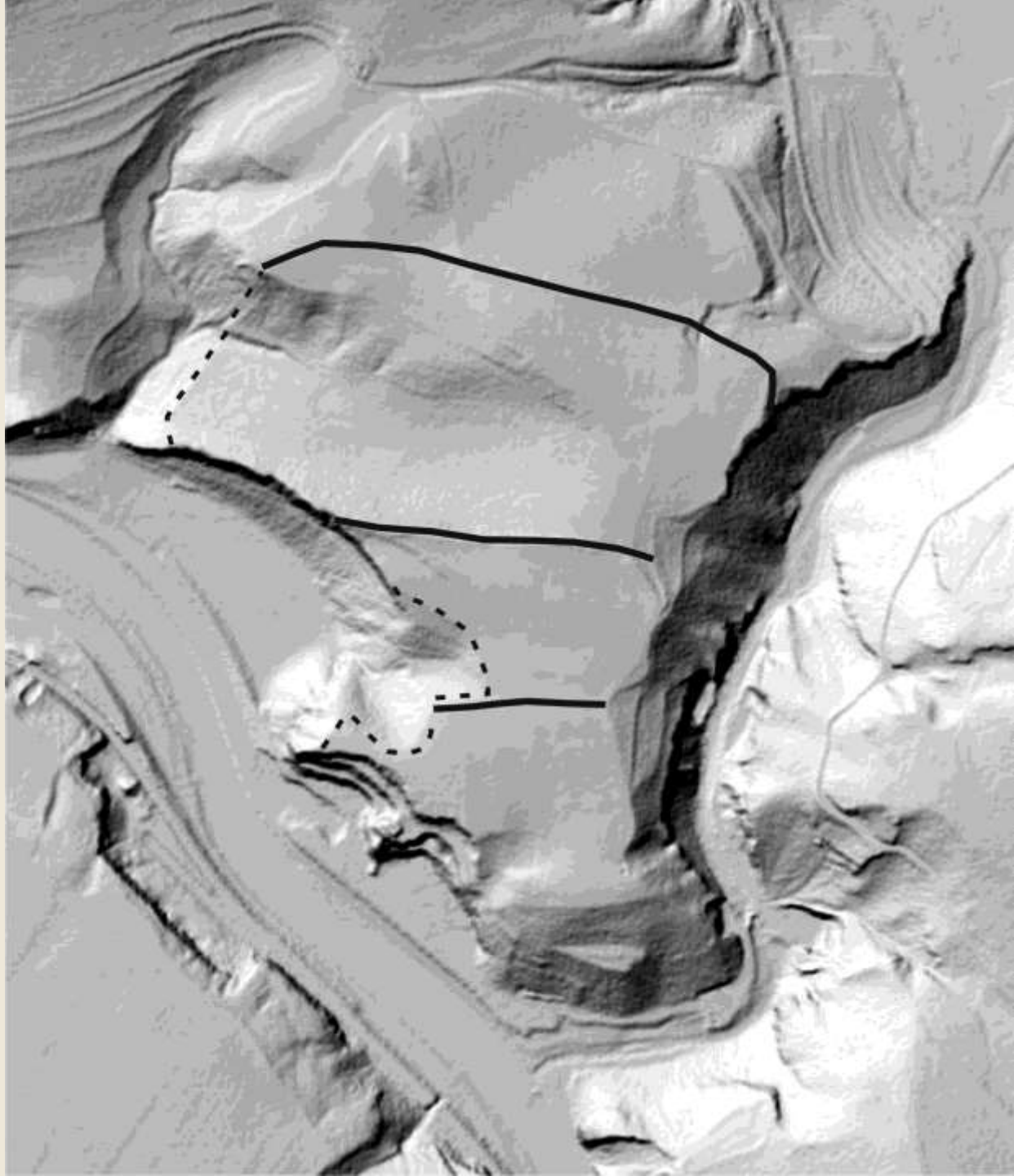
STARŠÍ DOBA ŽELEZNÁ – DOBA HALŠTATSKÁ (CCA 800-450 PŘ. N. L.)



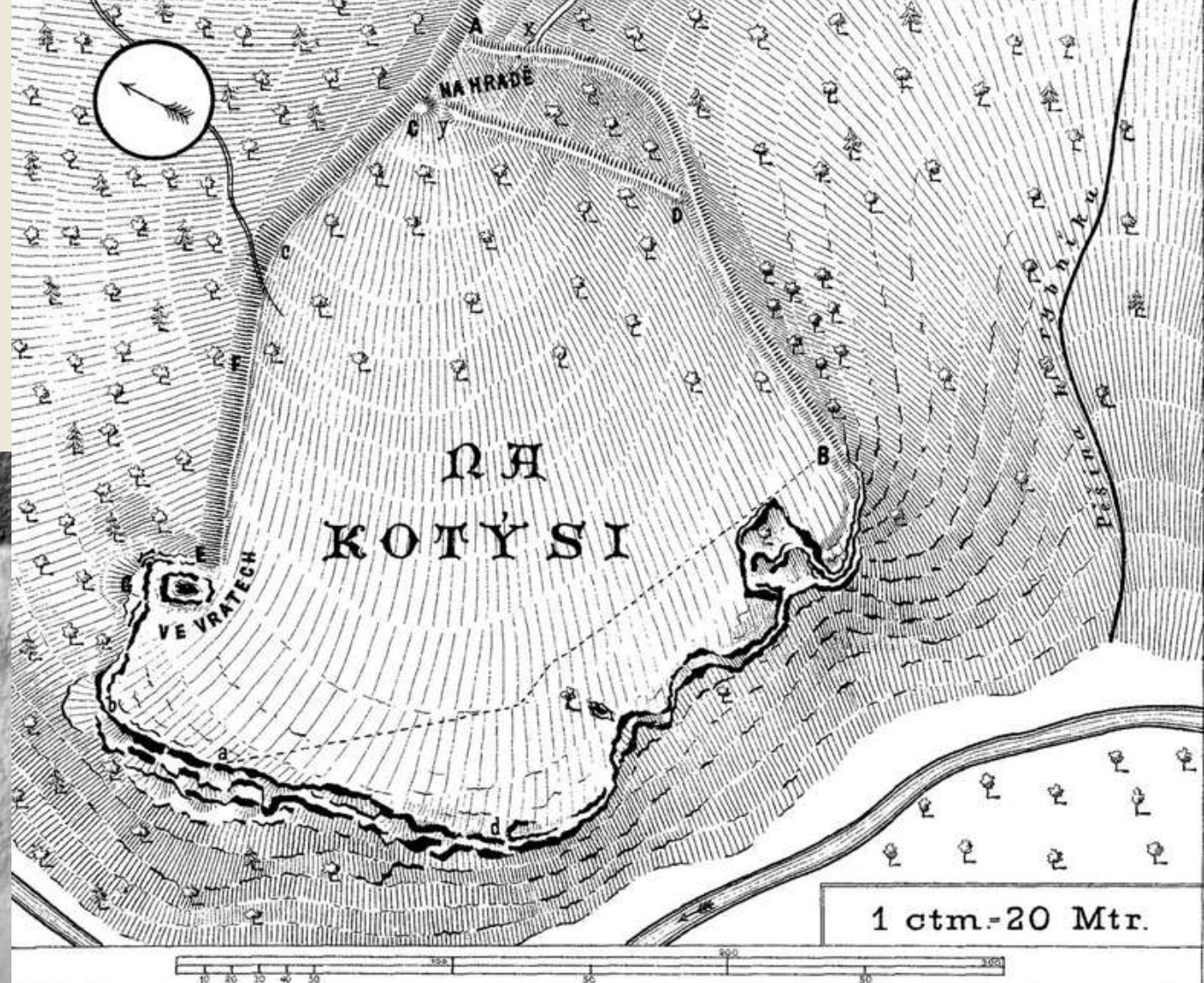
KORNO
0,5 HA



HOSTIM
26

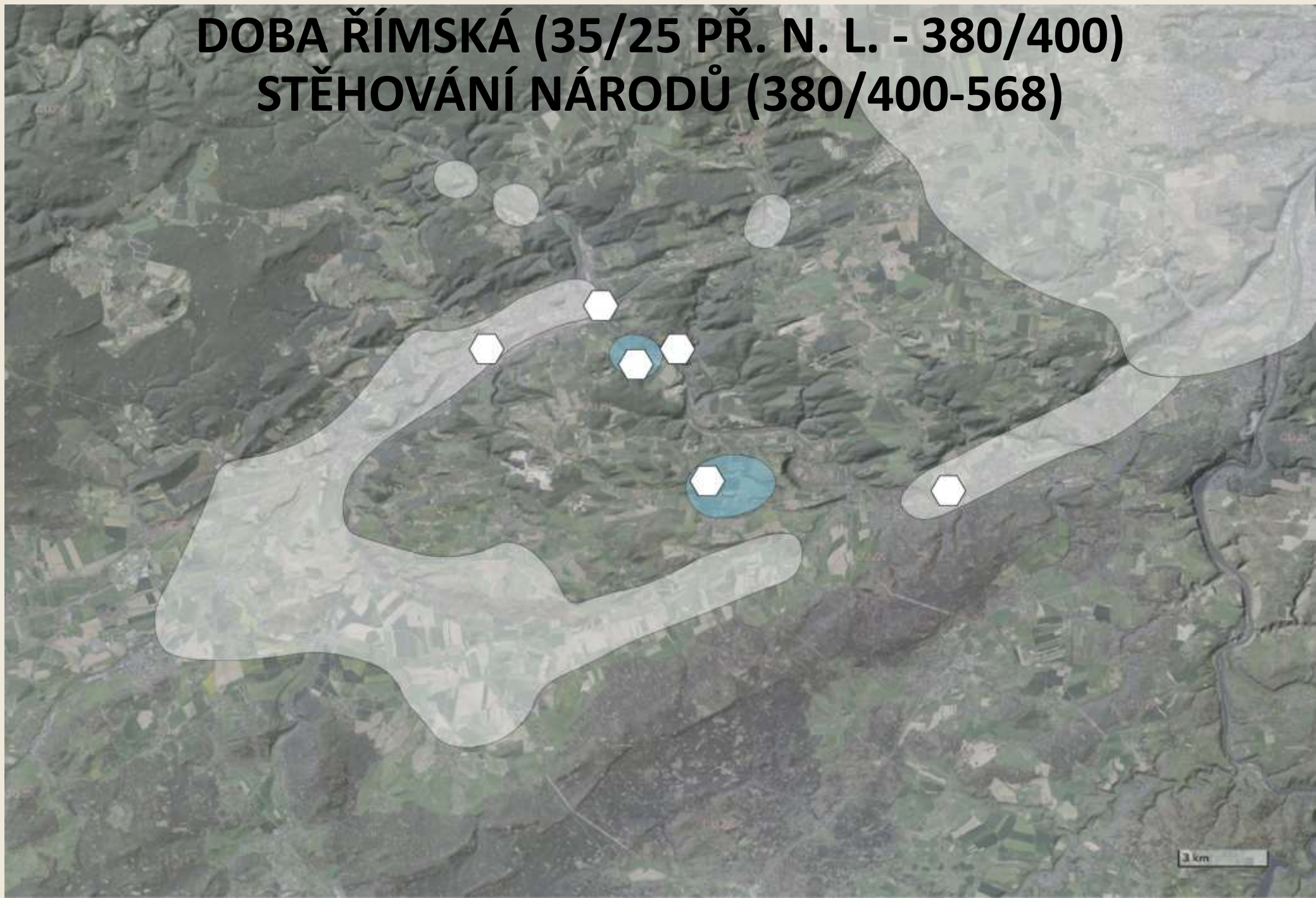


SV. JAN POD SKALOU 10 HA



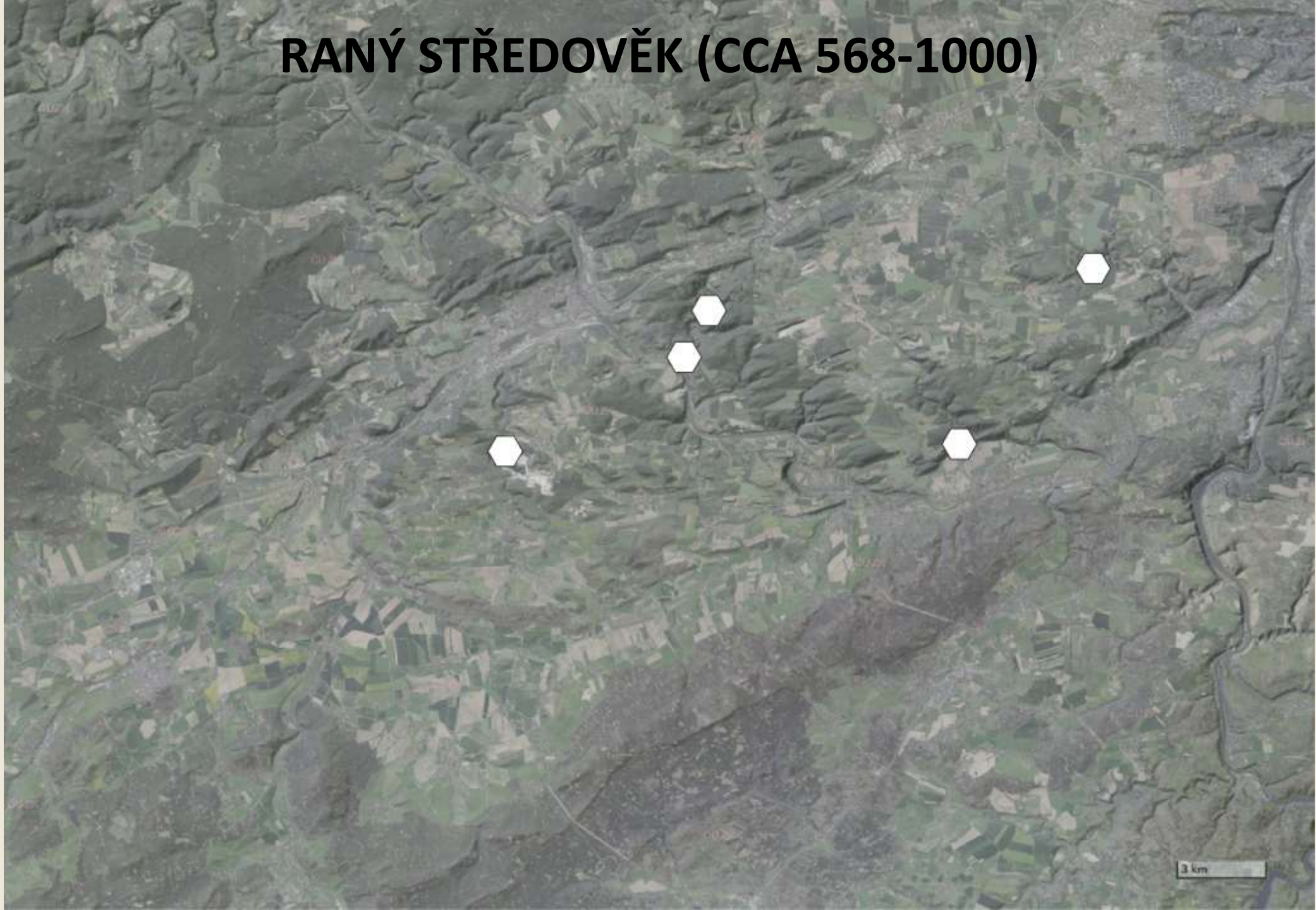
KOTÝZ (TMAŇ) 5 HA

DOBA ŘÍMSKÁ (35/25 PŘ. N. L. - 380/400)
STĚHOVÁNÍ NÁRODŮ (380/400-568)

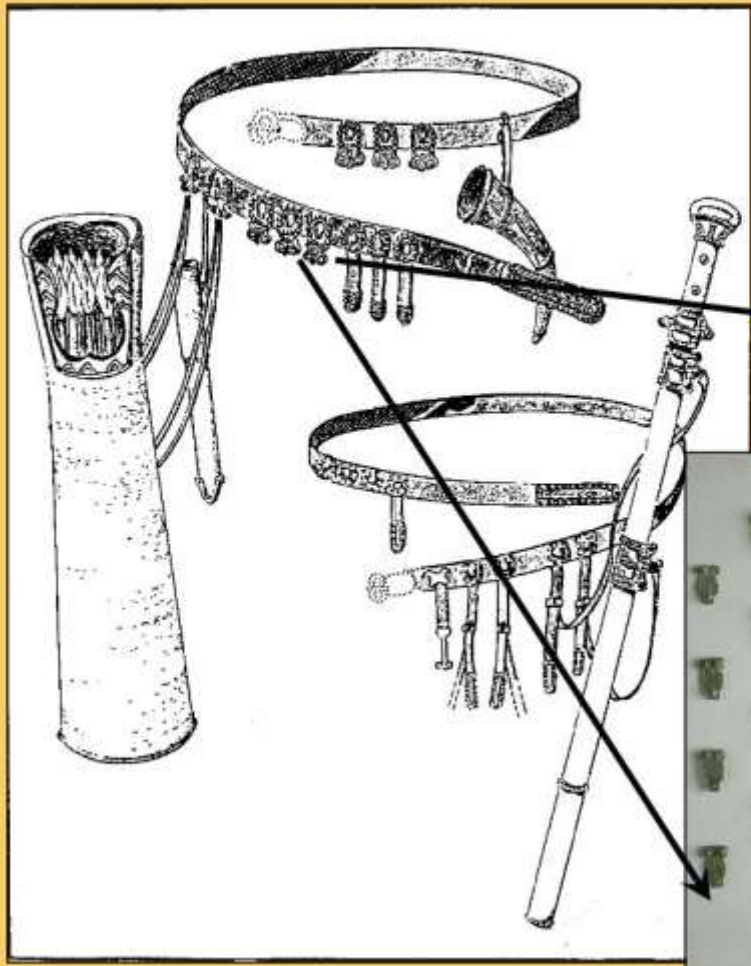




RANÝ STŘEDOVĚK (CCA 568-1000)

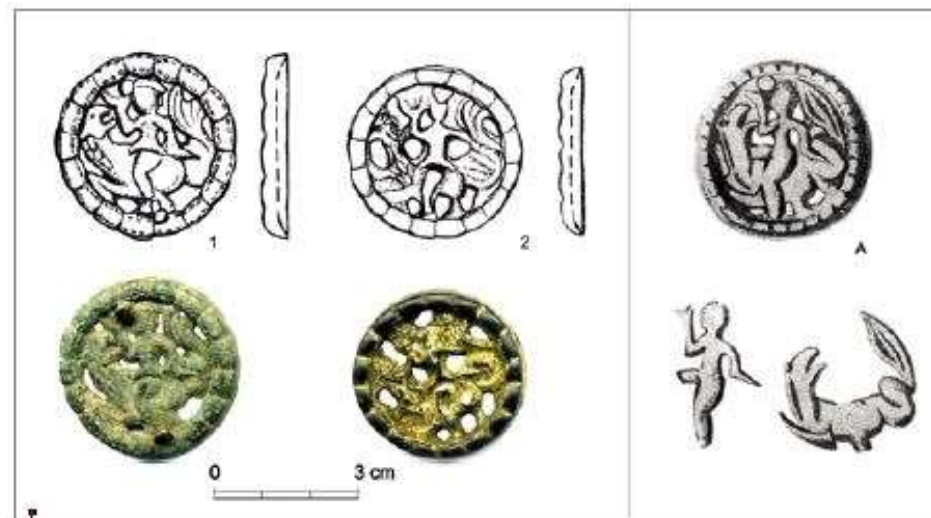
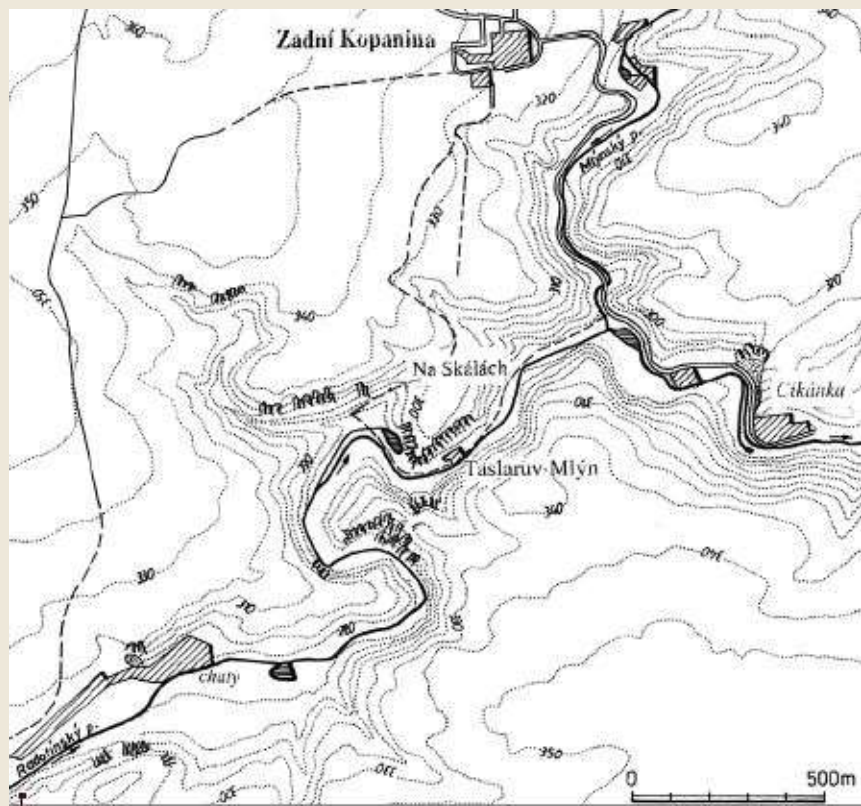


rekonstrukce avarského opasku



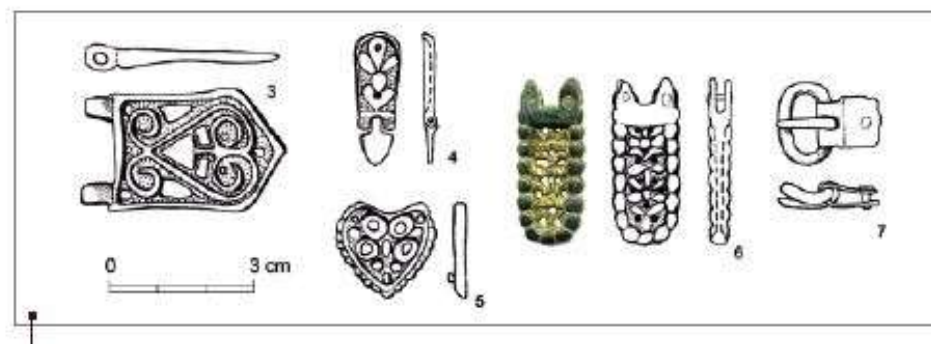
Rekonstrukce pozdně avarského opasku z 2. poloviny 8. století podle nálezů
Dle N. Profantové

KOSOŘ

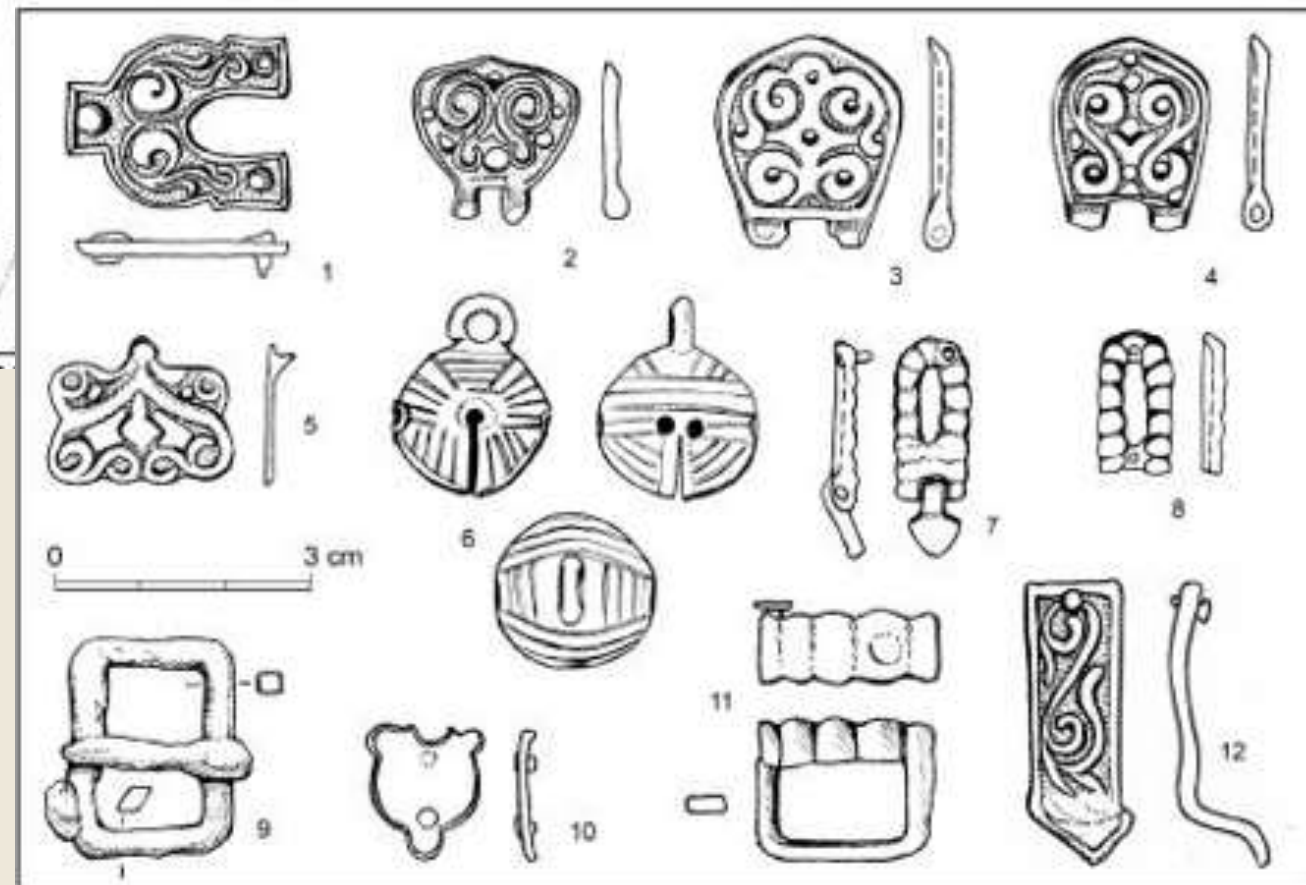
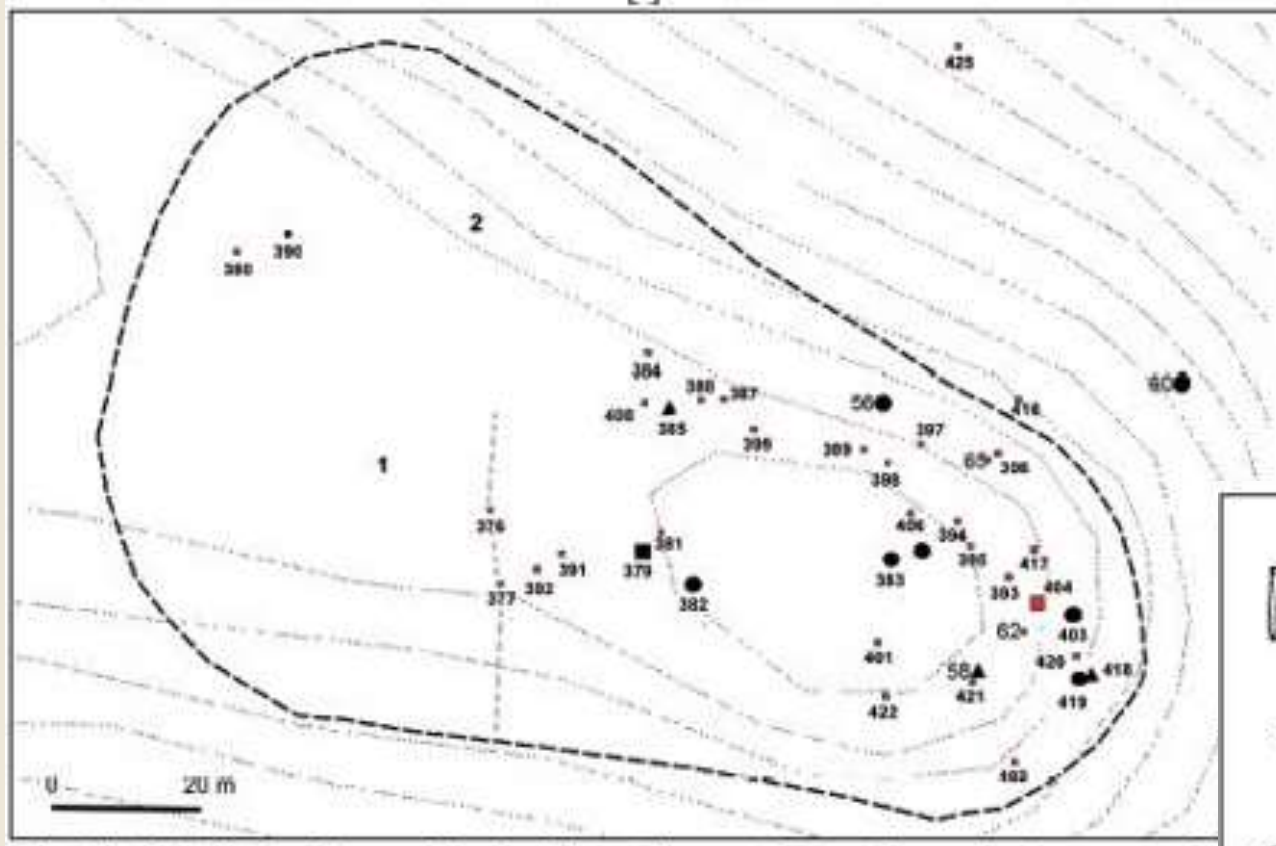


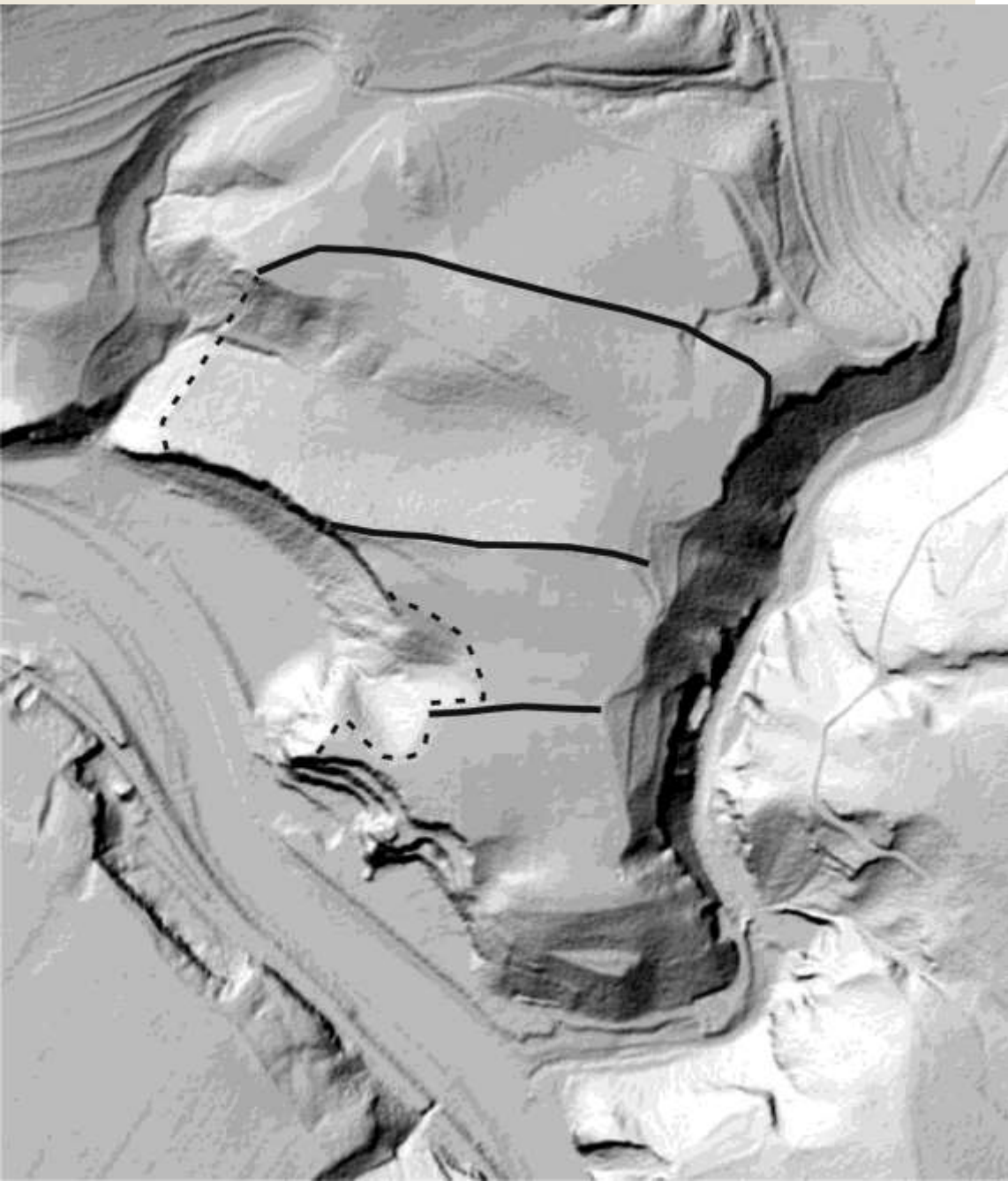
Obr. 4. Kosoř, okr. Praha-západ. 1, 2 – kování avarského původu (kresba L. Raslová, 2014); A – Mistelbach (Rakousko), kování avarského původu z hrobu C (FERTICH 1937, Taf. VI: 5-7).

4. Jazykovité kování hlavního řemene opasku s přívěskem a dvěma vertikálně umístěnými otvory pro nýty. Zdobeno nejspíše rytou rostlinnou výzdobou na puncovaném pozadí. Výška: 27 mm (i s přívěskem), váha: 1,3 g, datování: PDA III-IV (obr. 5: 4).
5. Srdcovité prolamované kování bočního řemínku se třemi otvory pro nýt (s jedním nýtem), lem tvoří půlobloučky. Šířka: 8,5 mm, váha: 2 g, datování: PDA III (obr. 5: 5).
6. Silně zlacené prolamované nákončí bočního řemene opasku s perlovcovým rámem s rostlinnou výzdobou. Dva pyramidkové výběžky pro nýty. Výška: cca 33 mm, váha: 8 g, datování: PDA III (obr. 5: 6).
7. Bronzová drobnější přezka s plechovou nezdobenou pravoúhloú destičkou s jedním nýtem. Na přední straně destičky nevýrazná hrana či žlábek. Šířka: 21 mm, váha: 3 g, datování: 6. století?, doba avarská? (obr. 5: 7).



MOŘINKA

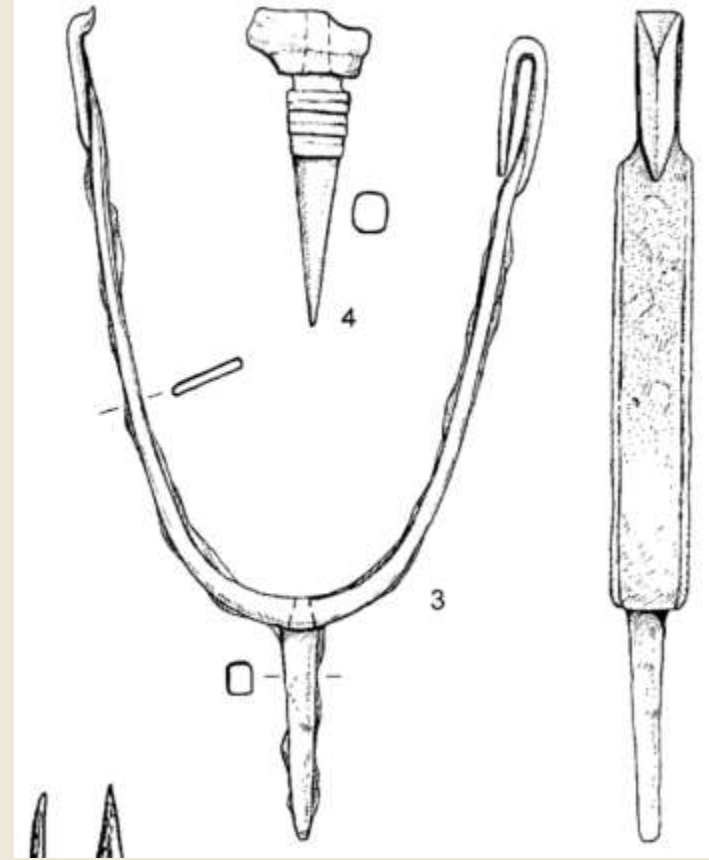
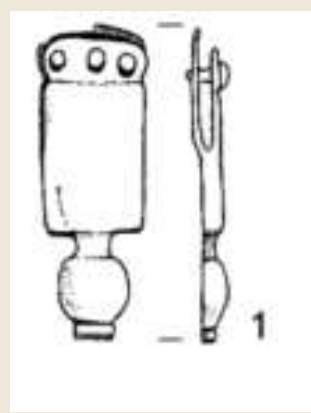




HOSTIM



SV. JAN POD SKALOU



ZÁVĚR

- ČESKÝ KRAS JE ORGANICKOU SOUČÁSTÍ PRAVĚKÉ KULTURNÍ KRAJINY BEROUNSKA A HOŘOVICKA
- INTENZIVNÍ OSÍDLENÍ OD MLADŠÍ DOBY KAMENNÉ DO DOBY ŘÍMSKÉ
- MAXIMÁLNÍ ROZSAH OSÍDLENÍ V MLADŠÍ DOBĚ BRONZOVÉ A STARŠÍ DOBĚ ŽELEZNÉ
- HOJNÁ STAVBA HRADIŠŤ KVŮLI ČLENITÉMU TERÉNU
- Z NEZNÁMÉHO DŮVODU INTENZIVNÍ OSÍDLENÍ VÝŠINNÝCH POLOH A HRADIŠŤ (VČETNĚ ELIT) V 2. POL. 8. STOLETÍ AŽ POČÁTKU 9. STOLETÍ
- ČASOVÉ ÚSEKY S INTENZIVNÍM OSÍDLENÍM SE SHODUJÍ S OBDOBÍMI S HOJNÝMI NÁLEZY V KRASOVÝCH DUTINÁCH
- VELKÉ MNOŽSTVÍ DUTIN LEŽÍ V TĚSNÉ BLÍZKOSTI SÍDELNÍCH AREÁLŮ (BYLY ASI JEJICH SOUČÁSTÍ)